

CATÁLOGO DE PNEUS

Linha 2026


IRATIRES





INOVAÇÃO É O QUE NOS DEFINE.

Na IRA TIRES somos diferenciados porque nossos projetistas se atualizam constantemente na busca por INOVAÇÃO. A atenção dedicada aos detalhes é o que nos destaca tanto no quesito do desempenho, quanto na estética. Buscamos entregar a você o que há de melhor em termos de Design, Tecnologia, Segurança, Inovação, Qualidade e Confiança. Este é o nosso DNA IRA TIRES.



RECOMENDAÇÕES INDISPENSÁVEIS PARA O USO

 IRATIRES

❖ 1 - CONSULTE

Consulte e siga sempre o manual técnico do fabricante de sua moto antes da escolha do pneu.

❖ 2 - ANTES DA MONTAGEM

Verifique se a roda encontra-se em perfeito estado de conservação antes de iniciar a montagem do pneu. Verifique limpeza interna do pneu, certificando que este esteja limpo e livre de qualquer resíduo de sujeira. Etiquetas e adesivos da parte interna do pneu deverão ser retirados. Não se recomenda instalar pneus em rodas recuperadas sob o risco da perda da garantia em caso de avarias no produto.

❖ 3 - PNEUS COM CÂMARA

Em caso de pneus que necessitem de câmara de ar, verifique se esta é compatível com as dimensões do pneu escolhido. Verifique as recomendações na embalagem da sua câmara IRA. O uso de medidas incorretas compromete a segurança e a garantia de sua câmara e pneu.

❖ 4 - VERIFICAÇÕES

Após atestar a compatibilidade entre a câmara e o pneu, verificar o estado de conservação da roda; Infle a câmara levemente antes de encaixá-la no pneu para auxiliar na acomodação.

❖ 5 - INÍCIO DA MONTAGEM DO PNEU

Para sua segurança e integridade do pneu / câmara / roda, utilize sempre o ferramental adequado a fim de evitar danos e avarias. **Utilize sempre desmoldante (sabão líquido neutro diluído 50% em água)** para lubrificar as bordas dos talões do pneu, isto facilitará o encaixe perfeito entre o pneu e a roda, além de evitar a contaminação por materiais inadequados. **NÃO UTILIZE LUBRIFICANTES DE BASE MINERAL COMO VASELINA E OUTROS DERIVADOS DE PETRÓLEO.**

❖ 6 - ACOMODAÇÃO DA CÂMARA

Utilize um protetor (“fitão”) internamente à roda a fim de evitar danos à câmara de ar. Infle até 10 libras de pressão e movimente levemente a válvula para a acomodação correta do conjunto. Após este ajuste, infle a câmara com a pressão recomendada pelo fabricante da motocicleta.

❖ 7 - CALIBRAGEM SEMANAL

Verifique semanalmente a calibragem preferencialmente com os pneus frios. Isto é importante para manter a segurança, evitar avarias e prolongar a vida útil dos pneus.

❖ 8 - PRESSÃO INCORRETA

Pneus com a pressão incorreta, seja acima ou abaixo da recomendada, diminuem o tempo de vida útil pois sofrem desgaste irregular da banda de rodagem, rachaduras nos sulcos, trincas na lateral e superaquecimento; o que põem em risco a segurança do condutor.



DESENVOLVIDOS E FABRICADOS NO BRASIL

IRATIRES

MASKED GP

PÁG. **05**



MASKED SCOOTER

PÁG. **06**



MASKED SCOOTER 2

PÁG. **07**



MASKED URBAN

PÁG. **08**



Quiz GP

PÁG. **09**



SOHO Br

PÁG. **10**



BUNKER ADAPT

PÁG. **11**



BUNKER ADAPT DUST

PÁG. **12**



**BUNKER X-IT
MID-SOFT**

PÁG. **13**



**BUNKER X-DUE
MID-HARD**

PÁG. **14**



CÂMARAS DE AR

PÁG. **15**



APLICAÇÕES DE CÂMARAS DE AR

PÁG. **16**

ATENÇÃO AOS DETALHES

PÁG. **17**

USO DO PAR

PÁG. **18**

INFORMAÇÕES DO SIDEWALL

PÁG. **19**

TABELA DE VELOCIDADE

PÁG. **20**



MASKED GP

Nas curvas, o perfil foi projetado para aumentar a área de contato entre o pneu e a superfície. A inclinação da moto é compensada com maior área de apoio, garantindo mais segurança e aderência mesmo em curvas mais inclinadas.

O perfil do design multi-raios contribui para uma performance aprimorada que auxilia na realização de curvas mais fechadas e mudanças rápidas de direção.



MEDIDAS:

DIANTEIRO
17" **110/70-17**
M/C 54S TL

TRASEIRO
17" **130/70-17**
M/C 62S TL

17" **140/70-17**
M/C 66S TL

SENTIDO DE ROTAÇÃO

DIANTEIRO INVERTIDO

Desgaste reduzido do pneu ao contrapor as forças que atuam sobre o dianteiro e o traseiro, além de intensificar a drenagem a partir de 35km/h.

DISTRIBUIÇÃO DOS SULCOS

Sulcos distribuídos em posição equidistante, proporcionando uma vasta área de contato entre o pneu e a superfície. Auxiliam na realização de curvas fechadas promovendo maior aderência, o que torna a pilotagem mais ágil e esportiva.



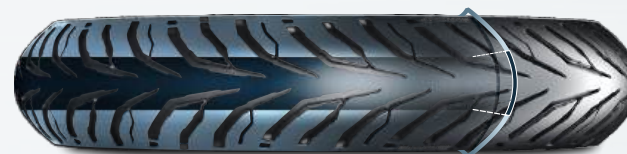
PRINCIPAIS APLICAÇÕES:

PNEU DIANTEIRO:	PNEU TRASEIRO:	FABRICANTE:	MODELO:
110/70-17	+	130/70-17	YAMAHA: FAZER 250 (2005 - 2016)
			FAZER 250 ABS (2018 - 2023)
			KAWASAKI: NINJA 125 (2019 - 2023)
			DAFRA: NEXT 250 (2013 - 2017)
110/70-17	+	140/70-17	NEXT 300 (2019 - 2023)
			TRAXX TSS 250 (2015 - 2017)
			SHINERAY: JEF 150 (2020 -2024)
			HAOJUE: DR 160 (2021 - 2023)
110/70-17	+	140/70-17	HONDA: CB 300R (2009 - 2015)
			CBR 250R (2012 - 2015)
			YAMAHA: FAZER FZ15 ABS (2024)
			FAZER FZ25 ABS (2024)
110/70-17	+	140/70-17	R3 (2016 - 2017)
			KAWASAKI: NINJA 300 (2013 - 2018)
			Z 300 (2015 - 2019)

(SEM CÂMARA DE AR)

DAD Dual Angle Design

PERFIL COM ÂNGULO DUPLO



→ **ÂNGULO A**
DIANTEIRO: Redução do desgaste durante frenagens bruscas.
TRASEIRO: Área semi-slick, maior apoio, aderência, melhores acelerações e frenagens.



→ **ÂNGULO B**
DIANTEIRO: Grande área de contato conciliada aos sulcos para uma drenagem eficiente.
TRASEIRO: Localizado sobre uma extensa superfície de borracha que proporciona maior segurança e aderência nas curvas.



MASKED SCOOTER

Optamos especificamente por angulações harmonicamente distribuídas, as quais promovem maior área de contato durante as curvas e priorizam a aderência e a segurança.

Design multi-raios para uma melhor performance ao executar curvas mais inclinadas, bem como nas mudanças rápidas de direção com segurança.



MEDIDAS:

DIANTEIRO
14" 90/90-14
M/C 46P TL

TRASEIRO
14" 100/90-14
REINF. M/C 57P TL

SENTIDO DE ROTAÇÃO

DIANTEIRO INVERTIDO

DISTRIBUIÇÃO DOS SULCOS

REINF

ESTRUTURA REFORÇADA.

Prolonga a durabilidade ao contrapor as forças que atuam sobre a superfície de contato entre os pneus dianteiro e traseiro, o que contribui na redução do desgaste. Há significativa melhora na drenagem a partir de 35 km/h.

→ SULCOS PRINCIPAIS

Posicionados em equilíbrio com o perfil do pneu, a distribuição dos sulcos eleva progressivamente a eficiência na drenagem e na aderência do pneu ao solo.

→ SULCOS SECUNDÁRIOS

Conforto: Sulcos estreitos melhoram a distribuição da pressão de maneira homogênea, facilitando a adaptação do pneu à superfície.

Frenagem: O design em formato da letra "V" do sulco no pneu dianteiro auxilia o escoamento da água. No traseiro, proporciona maior aderência à superfície.



PNEU DIANTEIRO:	PNEU TRASEIRO:	FABRICANTE:	MODELO:
90/90-14	+ 100/90-14	HONDA:	PCX (2013 - 2019)

(SEM CÂMARA DE AR)

DAD Dual Angle Design

PERFIL COM ÂNGULO DUPLO



→ ÂNGULO A

A área de contato contínua e semi-contínua com o asfalto proporciona maior conforto durante a condução.

→ ÂNGULO B

Maior área de contato do pneu com o asfalto durante as curvas, o que aumenta a amplitude de apoio e promove mais estabilidade ao contorna-las, mesmo que esteja no limite da inclinação.

EVITANDO O AQUECIMENTO EXCESSIVO.

Sulcos estão associados ao composto especial para a linha Scooter e foram projetados estrategicamente para dissipar o calor. Evitam o superaquecimento e diminuem o desgaste do pneu sem comprometer e aderência.



MASKED SCOOTER 2

Desenho atualizado, mantendo as mesmas propriedades de segurança e estabilidade. Seu perfil de banda de rodagem mantém o segmento em três setores a fim de proporcionar mais estabilidade mesmo nas curvas mais inclinadas, garantindo maior aderência.

Possui o Design Multi-Raios para uma melhor performance ao executar curvas mais fechadas, bem como para mudanças bruscas de direção com segurança.



MEDIDAS:

DIANTEIRO	
14"	100/80-14 M/C 48P TL
12"	90/90-12 M/C 44J TL

TRASEIRO	
14"	120/70-14 REINF. M/C 61P TL
10"	100/90-10 M/C 56J TL

SENTIDO DE ROTAÇÃO

DIANTEIRO INVERTIDO

DISTRIBUIÇÃO DOS SULCOS



ESTRUTURA REFORÇADA.

PRINCIPAIS APLICAÇÕES:

Durabilidade prolongada em virtude dos sentidos opostos de rotação da banda de rodagem, balanceando as forças que atuam sobre os pneus dianteiro e traseiro, reduzindo o desgaste.

→ SULCOS PRINCIPAIS

Elaborados com ângulos agudos e curvas definidas, os sulcos inclinados em relação ao centro da banda de rodagem auxiliam tanto na drenagem da água, quanto na circulação do ar.

→ SULCOS SECUNDÁRIOS

Drenagem: Sulcos mais estreitos que facilitam o escoamento da água por capilaridade, também equilibram a distribuição da pressão facilitando a adaptação do pneu. Há expressiva melhora na drenagem a partir de 35 km/h.

Frenagem: Posicionados em diagonal à banda de rodagem, auxiliam na distribuição da pressão sobre a superfície de contato aumentando a aderência.

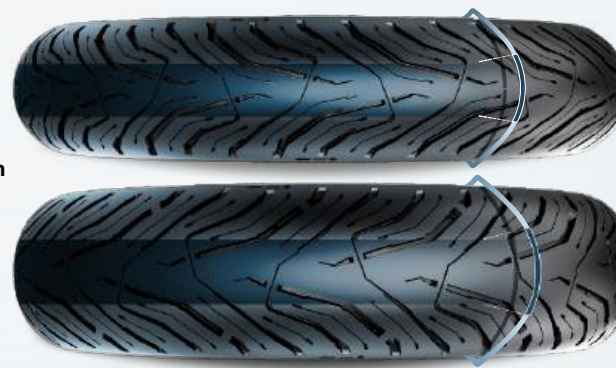


PNEU DIANTEIRO:		PNEU TRASEIRO:	FABRICANTE:	MODELO:
90/90-12	+	100/90-10	HONDA:	ELITE 125 (2018 - 2024) LEAD 110 (2010 - 2016)
110/70-13	+	130/70-13	YAMAHA:	NMAX ABS (2016 - 2026)
110/70-14	+	130/70-13	HONDA:	PCX ABS (2023 - 2026)
100/80-14	+	130/70-13	SHINERAY:	URBAN 150 EFI (2025 - 2026)
100/80-14	+	120/70-14	HONDA:	PCX (2020 - 2022)

(SEM CÂMARA DE AR)

DAD Dual Angle Design

PERFIL COM ÂNGULO DUPLO



→ ÂNGULO A

Área de contato segmentada por sulcos estreitos que auxiliam na distribuição homogênea das forças que agem sobre o pneu, o que proporciona maior conforto e maciez durante a condução.

→ ÂNGULO B

Ampliação da área de contato com a superfície durante as curvas; promove mais estabilidade e possibilita maior desenvoltura ao contorná-las, mesmo que seja no limite de inclinação.

EVITANDO O AQUECIMENTO .

Sulcos foram projetados e distribuídos para dissipar o calor; estes são complementados pelo composto específico utilizado na linha Scooter; evitando superaquecimento, diminuindo o desgaste do pneu e garantindo a aderência.



MASKED URBAN

Desenvolvemos novos ângulos para este modelo, promovendo segurança superior, maior eficiência na frenagem e mais estabilidade durante as curvas inclinadas.

Possui perfil específico multi-raios que foi desenvolvido para ampliar o desempenho em diferentes inclinações da moto, tornando a pilotagem mais ágil em retomadas, o que aumenta a estabilidade nas curvas.



MEDIDAS:

DIANTEIRO	
18"	80/100-18 M/C 47P TL
17"	70/90-17 M/C REINF. 43P TL
17"	60/100-17 M/C 33P TL

TRASEIRO	
18"	90/90-18 M/C REINF. 57P TL
18"	100/80-18 M/C REINF. 59P TL
14"	80/100-14 M/C REINF. 49P TL

SENTIDO DE ROTAÇÃO
DIANTEIRO INVERTIDO

DISTRIBUIÇÃO DOS SULCOS

REINF
ESTRUTURA REFORÇADA.

PRINCIPAIS APLICAÇÕES:

Prolonga a durabilidade ao contrapor as forças que atuam nas superfícies de contato do pneu dianteiro e traseiro, reduzindo o desgaste e auxiliando a drenagem a partir de 35 km/h.

→ **SULCOS PRINCIPAIS**

Oferecem maior agilidade durante a inclinação intermediária para mudanças direcionais, promovendo maior estabilidade mesmo em condições adversas.

Inclinados próximos ao ombro, aumentam a área de contato com a superfície, promovendo mais aderência em curvas fechadas e propiciando maior estabilidade.

→ **SULCOS SECUNDÁRIOS**

O conforto durante a pilotagem foi aprimorado devido à presença de "sulcos de absorção de choque", os quais aumentam a flexibilidade do pneu sobre a superfície e neutralizam as vibrações irregulares do pavimento. Durante a frenagem, seu ângulo de conformação auxilia a redução da velocidade.



PNEU DIANTEIRO:	PNEU TRASEIRO:	FABRICANTE:	MODELO:
80/100-18	+	90/90-18	HONDA: CG 160 CARGO (2018 - 2024) CG 160 FAN (2017 - 2024)
			YAMAHA: FACTOR 125I ED (2022 - 2024) FACTOR 150 ED (2016 - 2024)
			SUZUKI: GSR 125 (2013 - 2016) YES (2005 - 2016)
			DAFRA: RIVA 150 (2012 - 2017) RIVA CARGO (2012 - 2017)
80/100-18	+	100/80-18	TRAXX: TSS 150 (2016 - 2017)
			SHINERAY: FIRE 150 (2014 - 2018)
			HONDA: CG 160 TITAN (2017 - 2024)
			YAMAHA: FAZER 150 USB (2024) HAOJUE: DK 150 - TODAS (2018 - 2024) DK 160 (2023 - 2024)
70/90-17	+	80/100-14	HONDA: BIZ 125 EX (2025 - 2026)
			SHINERAY: JET 50 (2025 - 2026) JET 125 (2025 - 2026) RIO 125 EFI (2025 - 2026)
			HONDA: BIZ 125 ES (2025 - 2026) POP 125 EFI (2025 - 2026)

(SEM CÂMARA DE AR)



→ **ÂNGULO A**

Área central com banda de rodagem contínua e sulcos laterais em formato "zig-zag", auxiliam na estabilidade e na redução da distância percorrida para frenagens bruscas.



→ **ÂNGULO B**

Região que promove maior área de contato entre o pneu e a superfície em curvas fechadas, possibilitando mais aderência mesmo em condições climáticas adversas.

DAD
Dual Angle Design
PERFIL COM ÂNGULO DUPLO



Quiz GP

SULCOS ASSIMÉTRICOS

Assimetria na posição dos sulcos como diferencial não apenas estético, mas principalmente funcional, reforçando as características de construção.



MEDIDAS:

	DIANTEIRO
17"	60/100-17 M/C 33L TT
18"	2.75-18 M/C 42P TT
18"	80/100-18 M/C 47P TT

	TRASEIRO
14"	80/100-14 REINF. M/C 49L TT
18"	90/90-18 REINF. M/C 57P TT
	DIANTEIRO/TRASEIRO
17"	2.75-17 REINF. M/C 47P TT

DISTRIBUIÇÃO DOS SULCOS



UTILIZA CÂMARA DE AR

ASSIMETRIA

Como diferencial do modelo, o posicionamento assimétrico dos sulcos prolonga a durabilidade da banda de rodagem, melhora o desempenho da motocicleta, aumenta a estabilidade tanto nas curvas quanto nas retas; além de proporcionar mais conforto durante a condução. A drenagem da água é mais eficaz devido a oferta de sulcos disponíveis durante a rodagem do pneu em superfícies molhadas.



PRINCIPAIS APLICAÇÕES:

PNEU DIANTEIRO:	CÂMARA DIANTEIRA:		PNEU TRASEIRO:	CÂMARA TRASEIRA:	FABRICANTE:	MODELO:
2.75-18	(MI 0518)	+	90/90-18	(MI 0518)	DAFRA:	SPEED 150 (2008 - 2015)
					TRAXX:	WORK 125 (2009 - 2015)
60/100-17	(MI 0417)	+	2.75-17	(MI 0417)	SUZUKI:	GS 120 (2013 - 2018)
					SHINERAY:	PHOENIX 50/S/EFI (2011 - 2014)
					HONDA:	BIZ 100 - TODAS (1999 - 2015)
						BIZ 110 - TODAS (2016 - 2024)
						BIZ 125 - TODAS (2016 - 2024)
						POP 100 (2006 - 2015)
						POP 110 (2016 - 2024)
60/100-17	(MI 0417)	+	80/100-14	(MI 0514)	TRAXX:	SKY 125 (2011 - 2017)
						SKY 50 / PLUS (2014 - 2016)
					SHINERAY:	JET 125 - TODAS (2014 - 2023)
						JET 50S (2024)
						RIO 125 EFI (2024)
					MOTTU:	POP 110I (2015 - 2024)
80/100-18	(MI 0518)	+	90/90-18	(MI 0518)	HONDA:	CG 125 - TODAS (1987 - 2018)
2.75-18						CG 150 - TODAS (2004 - 2016)
						CG 160 START (2016 - 2024)
					YAMAHA:	FACTOR 125 (2009 - 2016)

REINF. ESTRUTURA REFORÇADA.

+ ADERÊNCIA
+ DURABILIDADE



→ No pneu dianteiro, o sulco contínuo, centralizado presente na banda de rodagem têm a função de drenar a água e auxiliar na estabilidade da moto durante as trocas repentinas de direção.

→ No pneu traseiro, a área central contínua e nivelada proporciona maior conforto na condução em estradas. Sulcos assimétricos promovem maior drenagem da água e por consequência aumentam a aderência do pneu sobre o asfalto.



SOHO Br

O Soho BR é um modelo com estrutura reforçada para suportar os impactos do dia a dia nas ruas das grandes cidades. Ele foi projetado para ser uma opção quando avaliamos o custo-benefício, pois fornece durabilidade para quem precisa percorrer longas distâncias no trânsito diariamente.



MEDIDAS:

	DIANTEIRO
17"	60/100-17 M/C 33L TT
18"	2.75-18 REINF. M/C 48P TT
18"	80/100-18 M/C 47P TT

	TRASEIRO
14"	80/100-14 REINF. M/C 49L TT
18"	90/90-18 REINF. M/C 57P TT
	DIANTEIRO/TRASEIRO
17"	2.75-17 REINF. M/C 47P TT



ALTA QUILOMETRAGEM.



UTILIZA CÂMARA DE AR

Aliando o design externo tradicional com a funcionalidade e eficiência já consolidados; a estrutura dos sulcos fornece a drenagem ideal para enfrentar o asfalto molhado sem diminuir a estabilidade e a segurança na condução.

→ **Sulcos largos**, perpendiculares e contínuos ao longo da banda de rodagem garantem a constante drenagem em dias de chuva e a dispersão do calor em dias quentes.

→ **Sulcos secundários** auxiliam a dissipação da pressão quando expostos aos desafios viários nos grandes centros.

TRADIÇÃO E EFICIÊNCIA



PNEU DIANTEIRO:	CÂMARA DIANTEIRA:	PNEU TRASEIRO:	CÂMARA TRASEIRA:	FABRICANTE:	MODELO:
2.75-18	(MI 0518)	+ 90/90-18	(MI 0518)	DAFRA:	SPEED 150 (2008 - 2015)
60/100-17	(MI 0417)	+ 2.75-17	(MI 0417)	TRAXX:	WORK 125 (2009 - 2015)
				SUZUKI:	GS 120 (2013 - 2018)
				SHINERAY:	PHOENIX 50/S/EFI (2011 - 2014)
				HONDA:	BIZ 100 - TODAS (1999 - 2015)
					BIZ 110 - TODAS (2016 - 2024)
					BIZ 125 - TODAS (2016 - 2024)
					POP 100 (2006 - 2015)
					POP 110 (2016 - 2024)
				TRAXX:	SKY 125 (2011 - 2017)
					SKY 50 / PLUS (2014 - 2016)
				SHINERAY:	JET 125 - TODAS (2014 - 2023)
					JET 50S (2024)
					RIO 125 EFI (2024)
				MOTTU:	POP 110I (2015 - 2024)
				HONDA:	CG 125 - TODAS (1987 - 2018)
					CG 150 - TODAS (2004 - 2016)
					CG 160 START (2016 - 2024)
				YAMAHA:	FACTOR 125 (2009 - 2016)

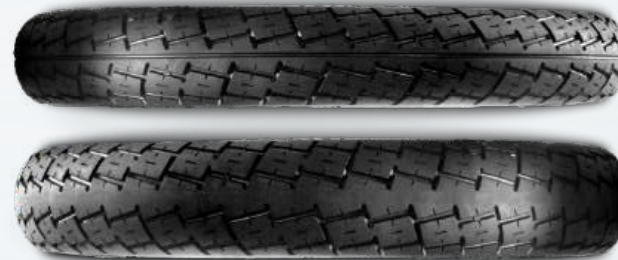
PRINCIPAIS APLICAÇÕES:

60/100-17	(MI 0417)	+ 80/100-14	(MI 0514)
2.75-17			
80/100-18	(MI 0518)	+ 90/90-18	(MI 0518)
2.75-18			

REINF

ESTRUTURA REFORÇADA.

EFICIÊNCIA E FUNCIONALIDADE CONSOLIDADAS



CARACTERÍSTICAS

- Possui construção diagonal;
- Criado com um design tradicional. É um pneu que oferece bom desempenho e dirigibilidade. Ideal para os desafios diários nas grandes cidades, um pneu funcional e já consolidado no mercado.



BUNKER ADAPT

CONTROLE EM QUALQUER TERRENO
Para quem pilota de forma mais arrojada e exige mais do pneu mesmo em terrenos off-road.



DISTRIBUIÇÃO DOS SULCOS

→ **DIANTEIRO**
Sulcos espaçados e invertidos, em formato da letra "V" invertida, foram projetados para incrementar a aderência e a sensação de bem estar durante a condução.

→ **TRASEIRO**
O mesmo design, recortes e elementos proporcionalmente maiores; porém com sentido invertido; promovem uma frenagem mais eficaz, assim como a retomada de velocidade em terrenos off-road. Os blocos maiores incrementam a aderência sobre o pavimento.

CHANFROS

→ Posicionados nas paredes dos blocos maiores, estes singelos rebaixos ajudam na tração em terrenos off-road sem comprometer a aderência no asfalto.

Aplicação: 90% On-Road e 10% Off-Road



UTILIZA
CÂMARA DE AR

REINF
ESTRUTURA
REFORÇADA.



PRINCIPAIS APLICAÇÕES:

PNEU DIANTEIRO:	CÂMARA DIANTEIRA:	PNEU TRASEIRO:	CÂMARA TRASEIRA:	FABRICANTE:	MODELO:
60.100-17 (MI 0417) + 80/100-14 (MI 0514)				HONDA:	BIZ 100 - TODAS (1999 - 2015) BIZ 110 - TODAS (2016 - 2024) BIZ 125 - TODAS (2016 - 2024) POP 100 (2006 - 2015) POP 110 (2016 - 2024)
				TRAXX:	SKY 125 (2011 - 2017) SKY 50 / PLUS (2014 - 2016)
				SHINERAY:	JET 125 - TODAS (2014 - 2023) JET 50S (2024) RIO 125 EFI (2024)
2.75-18 (MI 0518) + 90/90-18 (MI 0518)				MOTTU:	POP 110I (2015 - 2024)
				HONDA:	CG 125 - TODAS (1987 - 2018) CG 150 - TODAS (2004 - 2016) CG 180 START (2016 - 2024)
				YAMAHA:	FACTOR 125 (2009 - 2016)
				DAFRA:	SPEED 150 (2008 - 2015)
				TRAXX:	WORK 125 (2009 - 2015)
				HONDA:	NXR 125 BROS - (2003 - 2015) NXR 150 BROS - (2003 - 2015) NXR 180 BROS - (2014 - 2024) XRE 190 (2016 - 2020)
90/90-19 (MI 0519) + 110/90-17 (MI 0617)				YAMAHA:	CROSSER 150 S / Z (2024) XTZ 150 CROSSER (2014 - 2020)
				TRAXX:	FLY 150 (2016 - 2017) FLY 250 (2015 - 2018)
				SHINERAY:	DISCOVER 250 (2014 - 2018) EXPLORER 150 (2017 - 2018) SHI 175 (2024)
90/90-21 (MI 0521) + 120/90-17 (MI 0617)				HAOJUE:	NK 150 (2023 - 2024)
				HONDA:	NX4 FALCON (1998 - 2008) NX 350 SAHARA (1990 - 1999)
				HONDA:	SAHARA 300 (2024) XRE 300 (2009 - 2020) LANDER 250 ABS (2024)
90/90-21 (MI 0521) + 120/80-18 (MI 0618)				YAMAHA:	TÉNÉRÉ 250 (1996 - 2020) XTZ 125 - TODAS (2002 - 2016) XTZ 250 LANDER (2006 - 2018)

SENTIDO DE ROTAÇÃO (DIANTEIRO INVERTIDO)

Favorece a durabilidade do pneu ao contrapor as forças que atuam nas superfícies de contato entre o dianteiro e o traseiro, reduzindo o desgaste.

→ Estética e funcionalidade aliadas para auxiliar na tração principalmente em terrenos off-road.

→ Sulcos de transição que segmentam blocos e mantêm grandes áreas de aderência para uso no asfalto, assim como, propicia tração em terrenos acidentados.

→ Grandes blocos e espaçamentos de sulcos invertidos, garantem a tração em curvas fechadas mesmo com lama.

MEDIDAS:

	DIANTEIRO
19"	90/90-19 M/C 52P TT
21"	90/90-21 M/C 54S TT
18"	2.75-18 M/C 42P TT
17"	60/100-17 M/C 33L TT

	TRASEIRO
17"	110/90-17 M/C 60P TT
17"	120/90-17 M/C 64S TT
18"	120/80-18 M/C 62S TT
18"	90/90-18 REINF. M/C 57P TT
14"	80/100-14 REINF. M/C 49L TT



BUNKER ADAPT DUST

FORMULAÇÃO DINÂMICA

O design e a funcionalidade estão unidos para fornecer equilíbrio entre o dinamismo e a estabilidade na direção. Proporcionar ao condutor a confiança tanto no asfalto quanto em terrenos extremos.



UTILIZA
CÂMARA DE AR

Aplicação:
25% On-Road
75% Off-Road

PRINCIPAIS
APLICAÇÕES:

PREPARADO
PARA QUALQUER
CONDIÇÃO DE
TERRENO.

REINF
ESTRUTURA
REFORÇADA.

DESENVOLVIMENTO INOVADOR DA BANDA DE RODAGEM.

O BUNKER ADAPT DUST é o pneu mais ousado da categoria pois foi projetado para condições extremas de todos os tipos de terrenos. Seu DNA IRA TIRES contém tanto a essência da aventura-urbana, quanto do off-road. Em terrenos acidentados, mesmo em se tratando de um pneu para uso misto, mantém a capacidade de tração seja em subidas íngremes ou trilhas simples e complexas. Nossa tecnologia exclusiva trabalha em harmonia com qualquer superfície, alcançando onde quiser com mais força e robustez.

SISTEMA DE CONTROLE DE TENSÃO DA CARÇAÇA

Controla a distribuição das tensões sobre o revestimento, o que ameniza os impactos durante a rodagem e proporciona controle total durante a condução.



PNEU DIANTEIRO:	CÂMARA DIANTEIRA:		PNEU TRASEIRO:	CÂMARA TRASEIRA:	FABRICANTE:	MODELO:
80/100-18	(MI 0518)	+	90/90-18	(MI 0518)	HONDA:	CG 125 - TODAS (1987 - 2018) CG 150 - TODAS (2004 - 2016) CG 160 START (2016 - 2024)
					YAMAHA:	FACTOR 125 (2009 - 2016)
					HONDA:	NXR 125 BROS (2003 - 2015) NXR 150 BROS (2003 - 2015) NXR 160 BROS (2014 - 2024) XRE 190 (2016 - 2020)
					YAMAHA:	CROSSER 150 S / Z (2024) XTZ 150 CROSSER (2014 - 2020)
					TRAXX:	FLY 150 (2016 - 2017) FLY 250 (2015 - 2018)
					SHINERAY:	DISCOVER 250 (2014 - 2018) EXPLORER 150 (2017 - 2018) SHI 175 (2024)
					HAOJUE:	NK 150 (2023 - 2024)
					HONDA:	SAHARA 300 (2024) XRE 300 - (2009 - 2020) LANDER 250 ABS (2024)
					YAMAHA:	TÉNÉRÉ 250 (1996 - 2020) XTZ 125 - TODAS (2002 - 2016) XTZ 250 LANDER (2006 - 2018)
90/90-19	(MI 0519)	+	110/90-17	(MI 0617)		
90/90-21	(MI 0521)	+	120/80-18	(MI 0618)		

MEDIDAS:

	DIANTEIRO		TRASEIRO
18"	80/100-18 M/C 47P TT	18"	90/90-18 REINF. M/C 57P TT
19"	90/90-19 M/C 52P TT	17"	110/90-17 M/C 60P TT
21"	90/90-21 M/C 54S TT	18"	120/80-18 M/C 62S TT



SENTIDO DE ROTAÇÃO

O Bunker Adapt Dust foi especialmente desenvolvido para o uso misto, atendendo tanto às motos do tipo urbanas, quanto as enduro/adventure. É a combinação da melhor performance entre ambientes antagônicos em apenas um pneu. Mesclamos as necessidades do ambiente off-road com as da cidade. Com tração mais agressiva que qualquer outro pneu em terrenos acidentados; é a escolha perfeita para vencer condições extremas, que vão desde o pavimento plano, até o cascalho e a terra. É o pneu ideal para motociclistas que desejam a máxima durabilidade e longe das substituições constantes. Foi projetado para uma vasta gama de terrenos e condições adversas, dispensando a alteração na calibragem entre os ambientes on-road e off-road.



BUNKER X-IT

MID-SOFT

TIPO DE TERRENO: MID-SOFT

Ideal para terrenos macios do tipo areia, lama e terra aerada.



MEDIDAS:

DIANTEIRO
21" **80/100-21**
M/C 51M TT

TRASEIRO
18" **100/100-18**
M/C 59M TT

CONDIÇÕES DE USO E VARIEDADE DE TERRENOS

SAND	SOFT TERRAIN	MEDIUM TERRAIN	HARD TERRAIN
BUNKER X-IT			

→ BORRACHA ANTI-REBOTE (B.A.R.)

A borracha mais espessa está localizada acima do aro para evitar o "efeito rebote", possibilitando maior conforto em finalizações de saltos. Também auxilia na conformidade do encaixe entre o pneu e a roda em ocasiões de baixa pressão.

→ ALETAS DE REFRIGERAÇÃO (SIDEWALL)

As laterais (sidewalls) dos pneus usados em terrenos acidentados tendem a sofrer deformações, pois são sensíveis à baixa pressão, a qual é responsável por aumentar a temperatura e causar rachaduras. As abas laterais têm a função de resfriá-lo, não comprometendo a aderência, durabilidade e evitam o surgimento de fendas.

→ DUPLO SENTIDO DE ROTAÇÃO (INVERSÃO DO PNEU)

Com a possibilidade de rotação do pneu ocorrendo em ambos os sentidos, o desgaste é amenizado e sua durabilidade prolongada. Resultando no aumento da vida útil e da eficiência na tração.



PNEU DIANTEIRO:	CÂMARA DIANTEIRA:	PNEU TRASEIRO:	CÂMARA TRASEIRA:
80/100-21	(MX 0521)	100/100-18	(MX 0618)

PRINCIPAIS APLICAÇÕES:

FABRICANTE:	MODELO:
HONDA:	CRF 230F (2007 - 2017) CRF 250L (2013 - 2015) CRF 250F (2018 - 2024)
YAMAHA:	TT-R 230 (2005 - 2020)
KAWASAKI:	KLX 140G (2017 - 2019)

→ BLOCOS CENTRAIS COM DIFERENTES ESPAÇAMENTOS

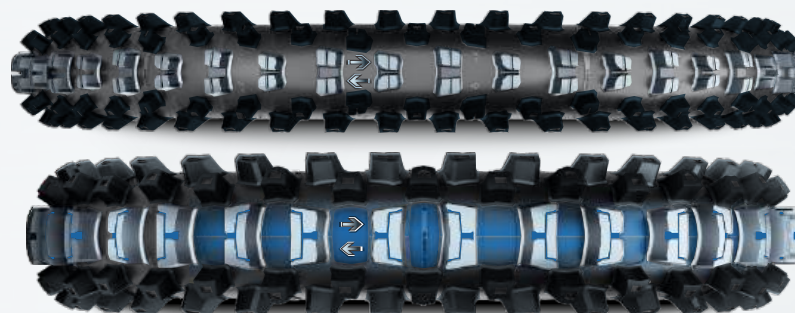
Blocos com desenho de "Duplo-V" invertidos auxiliam na tração e promovem maior aderência durante frenagens e acelerações.

→ E.V. ESPAÇAMENTO VARIADO

Tecnologia inovadora conta com diferentes tamanhos de blocos e áreas vazias na banda de rodagem para um melhor desempenho em terrenos macios.

→ S.C.T.C. SISTEMA DE CONTROLE DE TENSÃO NA CARÇAÇA

Baixos relevos diminuem a espessura da carcaça e aliviam a tensão em pontos estratégicos, além de auxiliar no conforto ao condutor. Impede que o pneu saia do aro mesmo em casos de baixa pressão, sem danificar a câmara de ar ou comprometer a aderência e a segurança.



UTILIZA CÂMARA DE AR REFORÇADA

ÁREA DE CONTATO AMPLIADA





BUNKER X-OUT

MID-HARD

TIPO DE TERRENO: MID-HARD

Ideal para terrenos mistos, acidentados, de chão batido e trilhas off-road de dificuldade moderada.



MEDIDAS:

DIANTEIRO
21" **80/100-21**
M/C 51R TT

TRASEIRO
18" **100/100-18**
M/C 59R TT

19" **110/90-19**
M/C 62R TT

CONDIÇÕES DE USO E VARIEDADE DE TERRENOS

SAND

SOFT TERRAIN

MEDIUM TERRAIN

HARD TERRAIN

BUNKER X-OUT

ADERÊNCIA E CONTROLE PARA MOTOS DE ALTA PERFORMANCE

Existem novos recursos e inovações para os pneus BUNKER da linha X-OUT. A banda de rodagem foi aprimorada com design mais radical e blocos maiores que mantêm a tração em vários ângulos de inclinação. Foram desenvolvidos para incrementar o desempenho durante as frenagens e a aderência nas curvas. Simultaneamente, mantém uma zona de contato otimizada. Isto facilita a execução das curvas e incrementa a tração.



ALETAS DE REFRIGERAÇÃO



UTILIZA CÂMARA DE AR REFORÇADA

ALETAS DE REFRIGERAÇÃO (SIDEWALL)

As laterais (sidewalls) dos pneus usados em terrenos acidentados tendem a sofrer deformação, pois são sensíveis à baixa pressão, o que aumenta a temperatura e compromete a estrutura. As aletas tem a função de resfriar o pneu e não comprometer a adesão, a durabilidade e evitam o surgimento de rachaduras.

BARRAS REFORÇADAS

Os pneus possuem novas barras de reforço que conectam os blocos, prolongam a tenacidade, a durabilidade e evitam avarias na base da banda de rodagem.



PRINCIPAIS APLICAÇÕES:

PNEU DIANTEIRO:	CÂMARA DIANTEIRA:	PNEU TRASEIRO:	CÂMARA TRASEIRA:	FABRICANTE:	MODELO:
80/100-21	(MX 0521) +	100/100-18	(MX 0618)	HONDA:	CRF 230F (2007 - 2017) CRF 250L (2013 - 2015) CRF 250F (2018 - 2024)
				YAMAHA:	TT-R 230 (2005 - 2020)
80/100-21	(MX 0521) +	110/90-19	(MX 0619)	KAWASAKI:	KLX 140G (2017 - 2019)
				HONDA:	CRF 250R (2020 - 2024)
80/100-21	(MX 0521) +	110/90-19	(MX 0619)	YAMAHA:	YZ-125 (2024) YZ-250 / 250F (2024)
				SUZUKI:	RM-Z250 (2011 - 2022) RM-Z450 (2015 - 2021)
80/100-21	(MX 0521) +	110/90-19	(MX 0619)	KAWASAKI:	KX 250 / F (2001 - 2023) KX 450 (2019 - 2024)
				KTM:	125 SX (2014 - 2023) 150 SX (2015 - 2022) 250 SX (2012 - 2024) 250 SX-F (2023 - 2024) 350 SX-F (2012 - 2024) 450 SX-F (2012 - 2024)



COMPOSTO E ESTRUTURA INTELIGENTES



DUPLO SENTIDO DE ROTAÇÃO

(INVERSÃO DO PNEU)

NOVA TECNOLOGIA, DESIGN E CONFORTO.

A nova estrutura, incorpora camadas de poliéster mais densas, leves, resistentes e duráveis. A nova carcaça absorve melhor o impacto e as forças opostas da frenagem, minimizando o efeito "rebote". A integridade lateral é mantida com lonas de construção mais densas, resistentes e que reduzem as chances de danos.

Com a possibilidade de rotação do pneu ocorrendo em ambos os sentidos, o desgaste será amenizado e sua durabilidade prolongada. Resultando no aumento da vida útil e da eficiência na tração.



CÂMARAS DE AR



MEDIDAS:

14"	MI 0514	19"	MI 0519
17"	MI 0417 MI 0617		MX0619 REFORÇADA
18"	MI 0518 MI 0618 MX0618 REFORÇADA	21"	MI 0521 MX0521 REFORÇADA

CONTROLE RIGOROSO DE QUALIDADE

- ✦ Nosso maquinário é inspecionado constantemente para garantir que o processo ocorra de forma impecável.
- ✦ O composto é filtrado para garantir que o processo de extrusão forme a parede da câmara de maneira uniforme e sem irregularidades. Isto assegura uma câmara de ar integralmente forte, dificultando rasgos e furos.
- ✦ Realizamos o exame de inspeção das câmaras antes da liberação e envio aos nossos distribuidores.

A IRA TIRES FAZ PARTE DO GRUPO TORTUGA CÂMARAS DE AR



- ✦ A Tortuga Câmaras de Ar é líder deste segmento na América Latina. Somos especialistas no desenvolvimento e fabricação de compostos elastoméricos (borracha) de alta performance e durabilidade.
- ✦ Também fornecemos câmaras de ar para as principais montadoras de maquinários e implementos agrícolas do Brasil; equipando produtos originais de fábrica.

**CÂMARAS DE AR - APLICAÇÕES**

MI 0417	MI 0514	MI 0518	MI 0519
60 / 100 - 17	80 / 100 - 14	80 / 100 - 18	70 / 100 - 19
70 / 100 - 17	90 / 100 - 14	90 / 100 - 18	90 / 100 - 19
70 / 90 - 17	80 / 90 - 14	80 / 90 - 18	80 / 90 - 19
80 / 90 - 17	90 / 90 - 14	90 / 90 - 18	90 / 90 - 19
70 / 80 - 17	100 / 90 - 14	100 / 80 - 18	100 / 80 - 19
80 / 80 - 17	90 / 80 - 14	2.75 - 18	2.75 - 19
2.25 - 17	100 / 80 - 14	3.00 - 18	3.00 - 19
2.50 - 17	110 / 80 - 14	2.75 - 17	3.60 - 19
2 ¼ - 17 ciclomotor	2.75 - 14	3.00 - 17	
2 ½ - 16 ciclomotor	3.00 - 14		
2 ½ - 17 ciclomotor			

MI 0521	MI 0617	MI 0618
80 / 100 - 21	100 / 90 - 17	100 / 100 - 18
90 / 100 - 21	110 / 90 - 17	110 / 100 - 18
80 / 90 - 21	120 / 90 - 17	100 / 90 - 18
90 / 90 - 21	100 / 80 - 17	110 / 90 - 18
2.75 - 21	110 / 80 - 17	120 / 90 - 18
3.00 - 21	120 / 80 - 17	110 / 80 - 18
	130 / 80 - 17	120 / 80 - 18
	110 / 70 - 17	3.50 - 18
	130 / 70 - 17	4.00 - 18
	4.00 - 17	4.10 - 18
	4.50 - 17	4.60 - 18
	4.60 - 17	
	3.25 - 16	

CÂMARAS DE AR - APLICAÇÕES

MX 0521	MX 0618	MX 0619
80 / 100 - 21	100 / 100 - 18	100 / 90 - 19
90 / 100 - 21	110 / 100 - 18	110 / 90 - 19
90 / 90 - 21	110 / 90 - 18	120 / 90 - 19
2.75 - 21	120 / 90 - 18	110 / 80 - 19
3.00 - 21	110 / 80 - 18	120 / 80 - 19
	120 / 80 - 18	130 / 80 - 19
	3.50 - 18	3.50 - 19
	4.00 - 18	4.00 - 19



ATENÇÃO AOS DETALHES



Simboliza o nosso compromisso em desenvolver sempre o melhor produto para você e sua moto.

Você é quem nos motiva a empenhar e a garantir que estejamos sempre atentos aos mínimos detalhes durante todas as etapas de fabricação.

Continuaremos sempre sendo específicos e criteriosos na produção de pneus repletos de tecnologia, criatividade e engenhosidade para garantir a sua confiança em nossos produtos.





D + T

CONJUNTO PNEU DIANTEIRO + TRASEIRO

A IRA TIRES recomenda o uso do par, dianteiro e traseiro, do mesmo modelo dentro a nossa linha de produtos para obter a melhor performance durante a pilotagem.

MASKED SCOOTER

DIANTEIRO

14"

90/90-14
M/C 46P TL



MASKED SCOOTER

TRASEIRO

14"

100/90-14
M/C 57P TL



SIDEWALL INFORMAÇÕES NA LATERAL DO PNEU

TUBELESS

Pneu sem câmara de ar

TUBE TYPE

Pneu com câmara de ar

T.W.I.

"Tread Wear Indicator"

Indicador de desgaste máximo da banda de rodagem



AVISO DE SEGURANÇA

Descrição dos requisitos legais.
Respeite estes dados para o correto uso do pneu.
(lado com informações em inglês)



DADOS DO FABRICANTE

País de fabricação e CNPJ.
(lado com informações em português)

DATA DE PRODUÇÃO

EX.: 4019

40 = semana de produção

19 = ano de produção

(lado com informações em inglês)

(Item acrescentado durante a fabricação,
lado com informações em inglês)



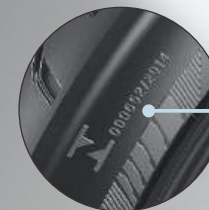
NOME DO PNEU
Nome da linha de produtos

MEDIDAS DO PNEU:
EX. 140/70-17 M/C 66S

140: Largura da seção (mm)
70: Altura do pneu (%) comparado a largura
17: Diâmetro do Aro (polegadas)
M/C: Pneu exclusivo para motocicleta
66: Código de índice de carga
S: Código de índice de velocidade

CERTIFICAÇÃO DO INMETRO

Órgão brasileiro homologado que testa e aprova o uso do pneu.
(lado com informações em português)



SENTIDO DE ROTAÇÃO

A seta indica o sentido de rotação de acordo com a posição de montagem

NOME DO FABRICANTE

**TABELA - ÍNDICE DE VELOCIDADE**

SÍMBOLO	KM/H	SÍMBOLO	KM/H
D	65	Q	160
E	70	R	170
F	80	S	180
G	90	T	190
J	100	U	200
K	110	H	210
L	120	V	240
M	130	ZR	>240
N	140	W	270
P	150	Y	300

TABELA - ÍNDICE DE CARGA

ÍNDICE	KG	ÍNDICE	KG	ÍNDICE	KG
31	109	43	155	55	218
32	112	44	160	56	224
33	115	45	165	57	230
34	118	46	170	58	236
35	121	47	175	59	243
36	125	48	180	60	250
37	128	49	185	61	257
38	132	50	190	62	265
39	136	51	195	63	272
40	140	52	200	64	280
41	145	53	206	65	290
42	150	54	212	66	300



CURITIBA - PARANÁ - BRASIL



COPYRIGHT © 2026 IRA TIRES



Todos os direitos reservados.

A IRA TIRES é proprietária dos direitos autorais de design e desenvolvimento.

Todos os textos, imagens, gráficos e outros materiais são protegidos por direitos autorais, direitos de propriedade intelectual pertencem à IRA TIRES.


Marcas:

Todas as marcas exibidas neste material são de propriedade exclusiva da IRA TIRES.

UMA EMPRESA
DO GRUPO:



IRA.COM.BR

 | iratires

 | iratiresoficial



0800 644 4404



SAC (41) 99801-1117