

CATÁLOGO DE NEUMÁTICOS

Línea 2026


IRATIRES

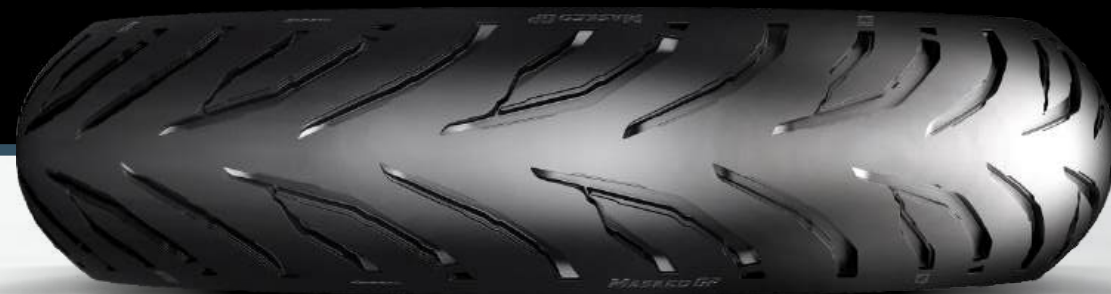




LA INNOVACIÓN ES LO QUE NOS DEFINE.

En IRA TIRES nos diferenciamos porque nuestros diseñadores se actualizan constantemente en la búsqueda de la INNOVACIÓN.

La atención dedicada al detalle es lo que nos diferencia tanto en términos de rendimiento como de estética. Buscamos entregarle lo mejor en términos de Diseño, Tecnología, Seguridad, Innovación, Calidad y Confianza. Este es nuestro ADN de IRA TIRES.



RECOMENDACIONES ESENCIALES DE USO



❖ 1 - CONSULTAR

Consulta y sigue siempre el manual técnico del fabricante de tu moto antes de elegir un neumático.

❖ 2 - ANTES DEL MONTAJE

Compruebe que la rueda esté en perfecto estado antes de comenzar a instalar el neumático. Verifique la limpieza interna del neumático, asegurándose de que esté limpio y libre de residuos de suciedad. Se deben quitar las etiquetas y adhesivos del interior del neumático. No se recomienda instalar neumáticos en ruedas recuperadas ya que existe el riesgo de perder la garantía en caso de falla del producto.

❖ 3 - NEUMÁTICOS CON CÁMARAS

En el caso de neumáticos que requieran cámara de aire, comprobar que esta sea compatible con las dimensiones del neumático elegido. Consulta las recomendaciones en el embalaje de tu cámara IRA. El uso de medidas incorrectas compromete la seguridad y la garantía de su cámara y neumático.

❖ 4 - VERIFICACIONES

Después de confirmar la compatibilidad entre la cámara y el neumático, verifique el estado de la rueda; Infle ligeramente la cámara antes de colocarla en el neumático para facilitar el asiento.

❖ 5 - INICIO DEL MONTAJE DE NEUMÁTICOS

Para su seguridad y la integridad del neumático / cámara / rueda, utilice siempre las herramientas adecuadas para evitar daños y averías. **Utilice siempre un desmoldeante (jabón líquido neutro diluido al 50% en agua)** para lubricar los bordes de los talones del neumático, esto facilitará el perfecto ajuste entre el neumático y la rueda, además de evitar la contaminación por materiales inadecuados. **NO UTILICE LUBRICANTES A BASE DE MINERALES COMO VASELINA Y OTROS DERIVADOS DEL PETRÓLEO.**

❖ 6 - ALOJAMIENTO DE CÁMARA

Utilice un protector ("cinta") internamente a la rueda para evitar daños a la cámara de aire. Infle a 10 libras de presión y mueva ligeramente la válvula a la configuración correcta del conjunto. Después de este ajuste, infle la cámara con la presión recomendada por el fabricante de la motocicleta.

❖ 7 - CALIBRACIÓN SEMANAL

Revisa la calibración semanalmente, preferiblemente con los neumáticos fríos. Esto es importante para mantener la seguridad, evitar averías y alargar la vida útil de tus neumáticos.

❖ 8 - PRESIÓN INCORRECTA

Los neumáticos con una presión incorrecta, sea arriba o abajo de la recomendada, reducen su vida útil ya que sufren desgaste irregular de la suela del neumático, grietas en las ranuras, grietas laterales y sobrecalentamiento; lo que pone en riesgo la seguridad del conductor.



DESARROLLADOS Y HECHOS EN BRASIL

IRATIRES

MASKED GP

PÁG. **05**



MASKED SCOOTER

PÁG. **06**



MASKED SCOOTER 2

PÁG. **07**



MASKED URBAN

PÁG. **08**



Quiz GP

PÁG. **09**



SOHO Br

PÁG. **10**



BUNKER ADAPT

PÁG. **11**



BUNKER ADAPT DUST

PÁG. **12**



**BUNKER X-IT
MID-SOFT**

PÁG. **13**



**BUNKER X-DUE
MID-HARD**

PÁG. **14**



CÁMARAS DE AIRE

PÁG. **15**



APLICACIONES DE CÁMARAS DE AIRE

PÁG. **16**

ATENCIÓN A LOS DETALLES

PÁG. **17**

USO DEL PAR

PÁG. **18**

INFORMACIÓN DEL SIDEWALL

PÁG. **19**

TABLA DE VELOCIDAD

PÁG. **20**



MASKED GP

En las curvas, el perfil fue diseñado para aumentar el área de contacto entre el neumático y la superficie. La inclinación de la motocicleta se compensa con una mayor zona de apoyo, lo que garantiza más seguridad y agarre incluso en curvas más pronunciadas.

El perfil de diseño de rayos múltiples contribuye a un rendimiento mejorado que ayuda en curvas más cerradas y cambios rápidos de dirección.



TAMAÑOS:

DELANTERO
17" **110/70-17**
M/C 54S TL

TRASERO
17" **130/70-17**
M/C 62S TL

17" **140/70-17**
M/C 66S TL

SENTIDO DE ROTACIÓN

DELANTERO INVERTIDO

→ Reducción del desgaste de los neumáticos al contrarrestar las fuerzas que actúan en la parte delantera y trasera, además de intensificar el drenaje a partir de 35 km/h.

DISTRIBUCIÓN DE LAS RANURAS

→ Ranuras distribuidas en posición equidistante, proporcionando una amplia zona de contacto entre el neumático y la superficie. Ayudan en las curvas cerradas, favoreciendo un mayor agarre, lo que hace que la conducción sea más ágil y deportiva.



PRINCIPALES APLICACIONES:

NEUMÁTICO DELANTERO:

110/70-17

+

NEUMÁTICO TRASERO:

130/70-17

110/70-17

+

140/70-17

(SIN CÁMARA DE AIRE)

DAD
Dual Angle Design
PERFIL DE DOBLE ÁNGULO



→ ÁNGULO A

DELANTERO:
Desgaste reducido durante frenadas bruscas.

TRASERO:
Zona semi resbaladiza, mayor soporte, agarre, mejor aceleración y frenada.



→ ÁNGULO B

DELANTERO:
Gran área de contacto combinada con ranuras para un drenaje eficiente.

TRASERO:
Ubicado sobre una extensa superficie de caucho que proporciona mayor seguridad y agarre en las curvas.



MASKED SCOOTER

Optamos por angulaciones distribuidas armoniosamente, que favorecen una mayor zona de contacto en las curvas y priorizan el agarre y la seguridad.

El diseño de rayos múltiples para un mejor rendimiento al realizar curvas más pronunciadas, además de realizar cambios rápidos de dirección de forma segura.



TAMAÑOS:

DELANTERO

14" **90/90-14**
M/C 46P TL

TRASERO

14" **100/90-14**
REINF. M/C 57P TL

SENTIDO DE ROTACIÓN

DELANTERO INVERTIDO

Extiende la durabilidad al contrarrestar las fuerzas que actúan sobre la superficie de contacto entre los neumáticos delanteros y traseros, lo que ayuda a reducir el desgaste. Hay una mejora significativa en el drenaje a partir de 35 km/h.

DISTRIBUCIÓN DE LAS RANURAS

→ **RANURAS PRINCIPALES**
Situadas en equilibrio con el perfil del neumático, la distribución de las ranuras aumenta progresivamente la eficacia de drenaje del neumático y la adherencia al suelo.

→ **RANURAS SECUNDARIAS**
Comodidad: Las ranuras estrechas mejoran la distribución uniforme de la presión, facilitando la adaptación del neumático a la superficie.

Frenado: El diseño en forma de letra "V" de la ranura del neumático delantero ayuda a que el agua fluya. En la parte trasera, proporciona un mayor agarre a la superficie.

REINF ESTRUCTURA REFORZADA.



PRINCIPALES APLICACIONES:

NEUMÁTICO DELANTERO:

NEUMÁTICO TRASERO:

FABRICANTE:

MODELO:

90/90-14

+

100/90-14

HONDA:

PCX (2013 - 2019)

(SIN CÁMARA DE AIRE)

DAD Dual Angle Design

PERFIL DE DOBLE ÁNGULO



→ ÁNGULO A

La zona de contacto continua y semicontinua con el asfalto proporciona una mayor comodidad durante la conducción.

→ ÁNGULO B

Mayor zona de contacto del neumático con el asfalto durante las curvas, lo que aumenta la amplitud de apoyo y favorece una mayor estabilidad al recorrerlas, incluso si es al límite de la inclinación..

EVITANDO EL CALENTAMIENTO EXCESIVO.

Las ranuras están asociadas al compuesto especial para la línea Scooter y fueron diseñados estratégicamente para disipar el calor. Previenen el sobrecalentamiento y reducen el desgaste de los neumáticos sin comprometer el agarre.



MASKED SCOOTER 2

Diseño actualizado, manteniendo las mismas propiedades de seguridad y estabilidad. El perfil de su banda de rodadura mantiene el segmento en tres sectores para proporcionar más estabilidad incluso en las curvas más pronunciadas, garantizando un mayor agarre.

Cuenta con el diseño de rayos múltiples para un mejor rendimiento al ejecutar curvas más cerradas, así como para realizar cambios bruscos de dirección de forma segura.



TAMAÑOS:

DELANTERO	
14"	100/80-14 M/C 48P TL
12"	90/90-12 M/C 44J TL

TRASERO	
14"	120/70-14 REINF. M/C 61P TL
10"	100/90-10 M/C 56J TL

SENTIDO DE ROTACIÓN DELANTERO INVERTIDO

Mayor durabilidad debido a los sentidos opuestos de rotación de la banda de rodadura, equilibrando las fuerzas que actúan sobre los neumáticos delanteros y traseros, reduciendo el desgaste.

➔ RANURAS PRINCIPALES

Realizadas con ángulos agudos y curvas definidas, las ranuras inclinadas hacia el centro de la banda de rodadura ayudan tanto al drenaje del agua como a la circulación del aire.

DISTRIBUCIÓN DE LAS RANURAS

➔ RANURAS SECUNDARIAS

Drenaje: Ranuras más estrechas que facilitan el drenaje del agua por capilaridad, además equilibran la distribución de la presión, facilitando la adaptación del neumático. Hay una mejora significativa en el drenaje a partir de 35 km/h.

Frenado: Situadas en diagonal a la banda de rodadura, ayudan a distribuir la presión sobre la superficie de contacto, aumentando el agarre.



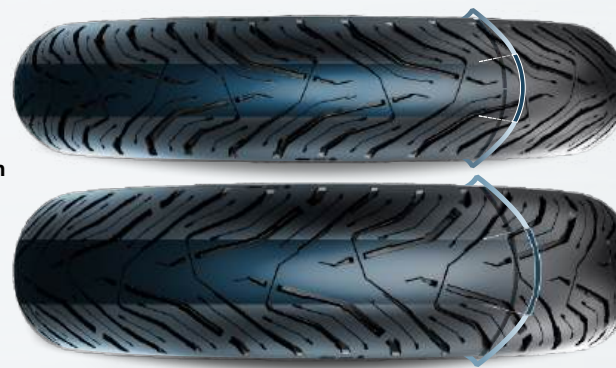
ESTRUCTURA REFORZADA.



PRINCIPALES APLICACIONES:

NEUMÁTICO DELANTERO:		NEUMÁTICO TRASERO:	FABRICANTE:	MODELO:
90/90-12	+	100/90-10	HONDA:	ELITE 125 (2018 - 2024) LEAD 110 (2010 - 2016)
110/70-13	+	130/70-13	YAMAHA:	NMAX ABS (2016 - 2026)
110/70-14	+	130/70-13	HONDA:	PCX ABS (2023 - 2026)
100/80-14	+	130/70-13	SHINERAY:	URBAN 150 EFI (2025 - 2026)
100/80-14	+	120/70-14	HONDA:	PCX (2020 - 2022)

(SIN CÁMARA DE AIRE)



DAD Dual Angle Design
PERFIL DE DOBLE ÁNGULO

ÁNGULO A

➔ Área de contacto segmentada por estrechas ranuras que ayudan en la distribución homogénea de las fuerzas que actúan sobre el neumático, lo que proporciona mayor confort y suavidad durante la conducción.

ÁNGULO B

➔ Ampliación del área de contacto con la superficie durante las curvas; favorece una mayor estabilidad y permite una mayor facilidad a la hora de rodearlas, incluso si está al límite de la inclinación.

EVITANDO EL CALENTAMIENTO.

Las ranuras fueran dibujadas y distribuidas para disipar el calor; estos se complementan con el compuesto específico utilizado en la línea Scooter; evitando el sobrecalentamiento, reduciendo el desgaste de los neumáticos y asegurando el agarre.



MASKED URBAN

Desarrollamos nuevos ángulos para este modelo, promoviendo una seguridad superior, una mayor eficiencia de frenado y más estabilidad durante las curvas inclinadas.

Tiene un perfil específico de rayos múltiples que fue desarrollado para aumentar el rendimiento en diferentes pendientes de la motocicleta, haciendo que la conducción sea más ágil al tomar curvas, lo que aumenta la estabilidad.



SENTIDO DE ROTACIÓN DELANTERO INVERTIDO

Prolonga la durabilidad al contrarrestar las fuerzas que actúan sobre las superficies de contacto de los neumáticos delanteros y traseros, reduciendo el desgaste y ayudando al drenaje a partir de 35 km/h.

→ **RANURAS PRINCIPALES**

Ofrece mayor agilidad durante la inclinación intermedia para realizar cambios direccional, favoreciendo una mayor estabilidad incluso en condiciones adversas.

Inclinados cerca del hombro, aumentan el área de contacto con la superficie, favoreciendo un mayor agarre en curvas cerradas y proporcionando una mayor estabilidad.

DISTRIBUCIÓN DE LAS RANURAS

REINF

ESTRUCTURA REFORZADA.

→ **RANURAS SECUNDARIAS**

El confort de conducción se ha mejorado gracias a la presencia de "ranuras amortiguadores", que aumentan la flexibilidad del neumático en la superficie y neutralizan las vibraciones irregulares del pavimento. Durante el frenado, su ángulo de conformación ayuda a reducir la velocidad.



PRINCIPALES APLICACIONES:

NEUMÁTICO DELANTERO:		NEUMÁTICO TRASERO:	FABRICANTE:	MODELO:
80/100-18	+	90/90-18	HONDA:	CG 160 CARGO (2018 - 2024) CG 160 FAN (2017 - 2024)
			YAMAHA:	FACTOR 125I ED (2022 - 2024) FACTOR 150 ED (2016 - 2024)
			SUZUKI:	GSR 125 (2013 - 2016) YES (2005 - 2016)
			DAFRA:	RIVA 150 (2012 - 2017) RIVA CARGO (2012 - 2017)
80/100-18	+	100/80-18	TRAXX:	TSS 150 (2016 - 2017)
			SHINERAY:	FIRE 150 (2014 - 2018)
			HONDA:	CG 160 TITAN (2017 - 2024)
			YAMAHA:	FAZER 150 USB (2024)
70/90-17	+	80/100-14	HAOJUE:	DK 150 - TODAS (2018 - 2024) DK 160 (2023 - 2024)
			HONDA:	BIZ 125 EX (2025 - 2026)
			SHINERAY:	JET 50 (2025 - 2026) JET 125 (2025 - 2026) RIO 125 EFI (2025 - 2026)
			HONDA:	BIZ 125 ES (2025 - 2026) POP 125 EFI (2025 - 2026)
60/100-17	+	80/100-14		

(SIN CÁMARA DE AIRE)

TAMAÑOS:

DELANTERO

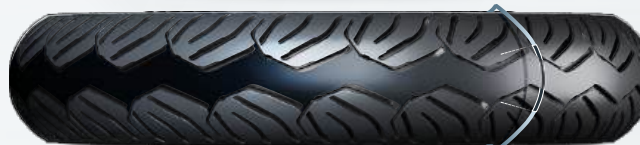
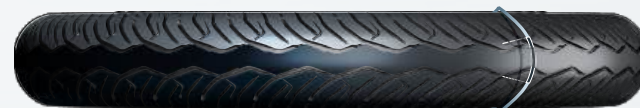
18"	80/100-18 M/C 47P TL
17"	70/90-17 M/C REINF. 43P TL
17"	60/100-17 M/C 33P TL

TRASERO

18"	90/90-18 M/C REINF. 57P TL
18"	100/80-18 M/C REINF. 59P TL
14"	80/100-14 M/C REINF. 49P TL

DAD Dual Angle Design

PERFIL DE DOBLE ÁNGULO



ÁNGULO A

→ Zona central con banda de rodadura continua y ranuras laterales en formato "zig-zag", ayudan a la estabilidad y reducen la distancia recorrida en caso de frenadas bruscas.

ÁNGULO B

→ Región que promueve una mayor área de contacto entre el neumático y la superficie en curvas cerradas, permitiendo un mayor agarre incluso en condiciones climáticas adversas.



Quiz GP

RANURAS ASIMÉTRICAS

Asimetría en la posición de las ranuras como diferenciador no es solamente estético, sino principalmente funcional, reforzando las características constructivas.



TAMAÑOS:

DELANTERO	
17"	60/100-17 M/C 33L TT
18"	2.75-18 M/C 42P TT
18"	80/100-18 M/C 47P TT

TRASERO	
14"	80/100-14 REINF. M/C 49L TT
18"	90/90-18 REINF. M/C 57P TT
DELANTERO/TRASERO	
17"	2.75-17 REINF. M/C 47P TT

DISTRIBUCIÓN DE LAS RANURAS



UTILIZA CÁMARA DE AIRE

ASIMETRÍA

Como característica distintiva del modelo, la colocación asimétrica de las ranuras prolonga la durabilidad de la banda de rodadura, mejora el rendimiento de la motocicleta, aumenta la estabilidad tanto en curvas como en rectas; además de brindar mayor comodidad durante la conducción. El drenaje del agua es más eficaz debido a la provisión de ranuras disponibles cuando el neumático circula sobre superficies mojadas.



PRINCIPALES APLICACIONES:

NEUMÁTICO DELANTERO:	CÁMARA DE AIRE DELANTERA:	+	NEUMÁTICO TRASERO:	CÁMARA DE AIRE TRASERA:	FABRICANTE:	MODELO:
2.75-18	(MI 0518)	+	90/90-18	(MI 0518)	DAFRA:	SPEED 150 (2008 - 2015)
60/100-17	(MI 0417)	+	2.75-17	(MI 0417)	TRAXX:	WORK 125 (2009 - 2015)
					SUZUKI:	GS 120 (2013 - 2018)
					SHINERAY:	PHOENIX 50/S/EFI (2011- 2014)
					HONDA:	BIZ 100 - TODOS (1999 - 2015)
						BIZ 110 - TODOS (2016 - 2024)
						BIZ 125 - TODOS (2016 - 2024)
						POP 100 (2006 - 2015)
						POP 110 (2016 - 2024)
60/100-17	(MI 0417)	+	80/100-14	(MI 0514)	TRAXX:	SKY 125 (2011 - 2017)
						SKY 50 / PLUS (2014 - 2016)
					SHINERAY:	JET 125 - TODOS (2014 - 2023)
						JET 50S (2024)
						RIO 125 EFI (2024)
					MOTTU:	POP 110I (2015 - 2024)
80/100-18	(MI 0518)	+	90/90-18	(MI 0518)	HONDA:	CG 125 - TODOS (1987 - 2018)
2.75-18						CG 150 - TODOS (2004 - 2016)
						CG 160 START (2016 - 2024)
					YAMAHA:	FACTOR 125 (2009 - 2016)



ESTRUCTURA REFORZADA.

+ ADHESIÓN
+ DURABILIDAD



→ En el **neumático delantero**, la ranura continua y centralizada presente en la banda de rodadura tiene la función de drenar el agua y ayudar a estabilizar la motocicleta durante los cambios bruscos de dirección.



→ En el **neumático trasero**, la zona central continua y nivelada proporciona un mayor confort en la conducción por carreteras. Las ranuras asimétricas favorecen un mayor drenaje del agua y, en consecuencia, aumentan la adherencia del neumático sobre el asfalto.



SOHO Br

Soho BR es un modelo con estructura reforzada para soportar los impactos del día a día en las calles de las grandes ciudades. Fue diseñado para ser una opción cuando evaluamos costo-beneficio, ya que brinda durabilidad para quienes necesitan recorrer largas distancias en el tráfico diariamente.



TAMAÑOS:

DELANTERO	
17"	60/100-17 M/C 33L TT
18"	2.75-18 REINF. M/C 48P TT
18"	80/100-18 M/C 47P TT

TRASERO	
14"	80/100-14 REINF. M/C 49L TT
18"	90/90-18 REINF. M/C 57P TT
DELANTERO/TRASERO	
17"	2.75-17 REINF. M/C 47P TT



ALTA MILLAJE.



UTILIZA CÁMARA DE AIRE

Combinando el diseño exterior tradicional con una funcionalidad y eficiencia ya consolidadas; La estructura de los surcos proporciona un drenaje ideal para afrontar el asfalto mojado sin reducir la estabilidad y la seguridad de conducción.

→ **Los surcos anchos**, perpendiculares y continuos a lo largo de la banda de rodadura garantizan un drenaje constante en los días lluviosos y una dispersión del calor en los días calientes.

→ **Las ranuras secundarias** ayudan a disipar la presión cuando se exponen a desafíos de los caminos en las grandes ciudades.

TRADICIÓN Y EFICIENCIA

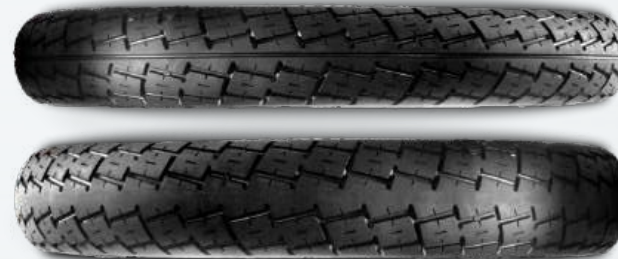


NEUMÁTICO DELANTERO:	CÁMARA DE AIRE DELANTERA:	+	NEUMÁTICO TRASERO:	CÁMARA DE AIRE TRASERA:	FABRICANTE:	MODELO:
2.75-18	(MI 0518)		90/90-18	(MI 0518)	DAFRA:	SPEED 150 (2008 - 2015)
60/100-17	(MI 0417)		2.75-17	(MI 0417)	TRAXX:	WORK 125 (2009 - 2015)
					SUZUKI:	GS 120 (2013 - 2018)
					SHINERAY:	PHOENIX 50/S/EFI (2011- 2014)
					HONDA:	BIZ 100 - TODOS (1999 - 2015)
						BIZ 110 - TODOS (2016 - 2024)
						BIZ 125 - TODOS (2016 - 2024)
						POP 100 (2006 - 2015)
						POP 110 (2016 - 2024)
PRINCIPALES APLICACIONES:	60/100-17		80/100-14	(MI 0514)	TRAXX:	SKY 125 (2011 - 2017)
	2.75-17					SKY 50 / PLUS (2014 - 2016)
					SHINERAY:	JET 125 - TODOS (2014 - 2023)
						JET 50S (2024)
						RIO 125 EFI (2024)
					MOTTU:	POP 110I (2015 - 2024)
					HONDA:	CG 125 - TODOS (1987 - 2018)
						CG 150 - TODOS (2004 - 2016)
						CG 160 START (2016 - 2024)
					YAMAHA:	FACTOR 125 (2009 - 2016)



ESTRUCTURA REFORZADA.

EFICIENCIA Y FUNCIONALIDAD CONSOLIDADA



CARACTERÍSTICAS

- Tiene construcción diagonal;
- Creado con un diseño tradicional. Es un neumático que ofrece buenos rendimientos y manejabilidad. Ideal para los desafíos diarios en las grandes ciudades, un neumático funcional ya consolidado en el mercado.



BUNKER ADAPT

CONTROL EN CUALQUIER TERRENO
Para aquellos que conducen con más audacia y exigen más del neumático, incluso en terrenos en carretera.



DISTRIBUCIÓN DE LAS RANURAS

→ **DELANTERO**
Las ranuras espaciadas e invertidas, en forma de letra "V" invertida, fueron diseñadas para aumentar el agarre y la sensación de bienestar durante la conducción.

→ **TRASERO**
El mismo diseño, recortes y elementos proporcionalmente más grandes; pero con un significado invertido; promover un frenado más efectivo, así como recuperar velocidad en terrenos off-road. Los bloques más grandes aumentan el agarre al pavimento.

CHAFLANES

→ Ubicados en las paredes de bloques más grandes, estos sencillos huecos ayudan con la tracción en terrenos off-road sin comprometer el agarre en asfalto.

Aplicación: 90% en carretera y 10% todoterreno



UTILIZA CÁMARA DE AIRE

REINF
ESTRUCTURA REFORZADA.

PRINCIPALES APLICACIONES:

NEUMÁTICO DELANTERO:	CÁMARA DE AIRE DELANTERA:	NEUMÁTICO TRASERO:	CÁMARA DE AIRE TRASERA:	FABRICANTE:	MODELO:
60.100-17 (MI 0417) + 80/100-14 (MI 0514)				HONDA:	BIZ 100 - TODOS (1999 - 2015) BIZ 110 - TODOS (2016 - 2024) BIZ 125 - TODOS (2016 - 2024) POP 100 (2006 - 2015) POP 110 (2016 - 2024)
				TRAXX:	SKY 125 (2011 - 2017) SKY 50 / PLUS (2014 - 2016)
				SHINERAY:	JET 125 - TODOS (2014 - 2023) JET 50S (2024) RIO 125 EFI (2024)
				MOTTU:	POP 110I (2015 - 2024)
				HONDA:	CG 125 - TODOS (1987 - 2018) CG 150 - TODOS (2004 - 2016) CG 180 START (2016 - 2024)
2.75-18 (MI 0518) + 90/90-18 (MI 0518)				YAMAHA:	FACTOR 125 (2009 - 2016)
				DAFRA:	SPEED 150 (2008 - 2015)
				TRAXX:	WORK 125 (2009 - 2015)
90/90-19 (MI 0519) + 110/90-17 (MI 0617)				HONDA:	NXR 125 BROS - (2003 - 2015) NXR 150 BROS - (2003 - 2015) NXR 180 BROS - (2014 - 2024) XRE 190 (2016 - 2020)
				YAMAHA:	CROSSER 150 S / Z (2024) XTZ 150 CROSSER (2014 - 2020)
				TRAXX:	FLY 150 (2016 - 2017) FLY 250 (2015 - 2018)
				SHINERAY:	DISCOVER 250 (2014 - 2018) EXPLORER 150 (2017 - 2018) SHI 175 (2024)
				HAOJUE:	NK 150 (2023 - 2024)
90/90-21 (MI 0521) + 120/90-17 (MI 0617)				HONDA:	NX4 FALCON (1998 - 2008) NX 350 SAHARA (1990 - 1999)
				HONDA:	SAHARA 300 (2024) XRE 300 (2009 - 2020) LANDER 250 ABS (2024)
				YAMAHA:	TÉNÉRÉ 250 (1996 - 2020) XTZ 125 - TODOS (2002 - 2016) XTZ 250 LANDER (2006 - 2018)
90/90-21 (MI 0521) + 120/80-18 (MI 0618)					

TAMAÑOS:

DELANTERO	
19"	90/90-19 M/C 52P TT
21"	90/90-21 M/C 54S TT
18"	2.75-18 M/C 42P TT
17"	60/100-17 M/C 33L TT

TRASERO	
17"	110/90-17 M/C 60P TT
17"	120/90-17 M/C 64S TT
18"	120/80-18 M/C 62S TT
18"	90/90-18 REINF. M/C 57P TT
14"	80/100-14 REINF. M/C 49L TT

SENTIDO DE ROTACIÓN (DELANTERO INVERTIDO)

Promueve la durabilidad del neumático al contrarrestar las fuerzas que actúan sobre las superficies de contacto entre la parte delantera y trasera, reduciendo el desgaste.



→ Estética y funcionalidad combinadas para ayudar a la tracción, especialmente en terrenos off-road.

→ Ranuras de transición que segmentan bloques y mantienen grandes áreas de contacto para uso en asfalto, además de brindar tracción en terrenos accidentados.

→ Los bloques grandes y el espaciado de ranuras invertido garantizan tracción en curvas cerradas, incluso en barro.



BUNKER ADAPT DUST

FORMULACIÓN DINÁMICA

Diseño y funcionalidad se unen para proporcionar equilibrio entre dinamismo y estabilidad de conducción. Proporcionar al conductor confianza tanto en asfalto como en terrenos extremos.



TAMAÑOS:

DELANTERO	
18"	80/100-18 M/C 47P TT
19"	90/90-19 M/C 52P TT
21"	90/90-21 M/C 54S TT

TRASERO	
18"	90/90-18 REINF. M/C 57P TT
17"	110/90-17 M/C 60P TT
18"	120/80-18 M/C 62S TT



UTILIZA CÁMARA DE AIRE

Aplicación:
25% en carretera
75% todoterreno

PRINCIPALES APLICACIONES:

PREPARADO PARA CUALQUIER CONDICIÓN DEL TERRENO.

REINF ESTRUCTURA REFORZADA.

DESARROLLO INNOVADOR DE LA RODAJE.

El BUNKER ADAPT DUST es el neumático más atrevido de su categoría ya que fue diseñado para condiciones extremas en todo los tipo de terreno. Su ADN IRA TIRES contiene tanto la esencia de la aventura urbana como la del off-road. En terrenos accidentados, aunque es un neumático para uso mixto, mantiene su capacidad de tracción ya sea en subidas pronunciadas o en senderos sencillos y complejos. Nuestra tecnología exclusiva funciona en armonía con cualquier superficie, llegando a donde quieras con más fuerza y robustez.

SISTEMA DE CONTROL DE TENSIÓN DE LA CARCASA

Controla la distribución de tensiones sobre el revestimiento, lo que suaviza los impactos durante la conducción y proporciona un control total durante la conducción.



NEUMÁTICO DELANTERO:	CÁMARA DE AIRE DELANTERA:	NEUMÁTICO TRASERO:	CÁMARA DE AIRE TRASERA:	FABRICANTE:	MODELO:
80/100-18	(MI 0518) +	90/90-18	(MI 0518)	HONDA:	CG 125 - TODOS (1987 - 2018) CG 150 - TODOS (2004 - 2016) CG 160 START (2016 - 2024)
				YAMAHA:	FACTOR 125 (2009 - 2016)
				HONDA:	NXR 125 BROS (2003 - 2015) NXR 150 BROS (2003 - 2015) NXR 160 BROS (2014 - 2024) XRE 190 (2016 - 2020)
				YAMAHA:	CROSSER 150 S / Z (2024) XTZ 150 CROSSER (2014 - 2020)
				TRAXX:	FLY 150 (2016 - 2017) FLY 250 (2015 - 2018)
				SHINERAY:	DISCOVER 250 (2014 - 2018) EXPLORER 150 (2017 - 2018) SHI 175 (2024)
				HAOJUE:	NK 150 (2023 - 2024)
				HONDA:	SAHARA 300 (2024) XRE 300 - (2009 - 2020) LANDER 250 ABS (2024)
				YAMAHA:	TÉNÉRÉ 250 (1996 - 2020) XTZ 125 - TODOS (2002 - 2016) XTZ 250 LANDER (2006 - 2018)
90/90-19	(MI 0519) +	110/90-17	(MI 0617)		
90/90-21	(MI 0521) +	120/80-18	(MI 0618)		



El Bunker Adapt Dust fue desarrollado especialmente para uso mezclado, sirviendo tanto para motocicletas urbanas como de enduro/aventura. Es la combinación del mejor desempeño entre ambientes antagónicos en solamente un neumático. Fusionamos las necesidades del entorno off-road con las de la ciudad. Con tracción más agresiva que cualquier otro neumático en terrenos accidentados; Es la elección perfecta para afrontar condiciones extremas, desde pavimento plano hasta grava y tierra. Es el neumático ideal para motociclistas que quieren máxima durabilidad y alejados de constantes reposiciones. Fue diseñado para una amplia gama de terrenos y condiciones adversas, eliminando la necesidad de cambios en la calibración entre entornos dentro y fuera de la carretera.



BUNKER X-IT

MID-SOFT

TIPO DE TERRENO: MID-SOFT

Ideal para los terrenos blandos del tipo arena, barro y tierra aireada.



TAMAÑOS:

DELANTERO
21" **80/100-21**
M/C 51M TT

TRASERO
18" **100/100-18**
M/C 59M TT

CONDICIONES DE USO Y VARIEDAD DE TERRENO

ARENA	TERRENO BLANDO	TERRENO MEDIO	TERRENO DURO
BUNKER X-IT			

→ CAUCHO ANTIREBOTE (C.A.)

El caucho más grueso se sitúa arriba de la llanta para evitar el "efecto rebote", permitiendo una mayor comodidad en el momento de completar los saltos. También ayuda a asegurar el ajuste entre el neumático y la rueda en casos de baja presión.

→ PESTAÑAS DE ENFRIAMIENTO (SIDEWALL)

Los laterales (flancos) de los neumáticos utilizados en terrenos accidentados tienden a sufrir deformaciones, ya que son sensibles a la baja presión, la cual es la responsable de aumentar la temperatura y provocar grietas. Las pestañas laterales tienen la función de enfriarlo, sin comprometer la adherencia, durabilidad y evitando la aparición de fisuras.

→ DOBLE SENTIDO DE GIRO (INVERSIÓN DEL NEUMÁTICO)

Con la posibilidad de que el neumático gire en ambos sentidos, se reduce el desgaste y se prolonga su durabilidad. Dando como resultado una mayor vida útil y eficiencia de tracción.



NEUMÁTICO DELANTERO: CÁMARA DE AIRE DELANTERA:

NEUMÁTICO TRASERO: CÁMARA DE AIRE TRASERA:

PRINCIPALES APLICACIONES:

80/100-21 (MX 0521) + 100/100-18 (MX 0618)

FABRICANTE:

MODELO:

HONDA:	CRF 230F (2007 - 2017) CRF 250L (2013 - 2015) CRF 250F (2018 - 2024)
YAMAHA:	TT-R 230 (2005 - 2020)
KAWASAKI:	KLX 140G (2017 - 2019)

→ BLOQUES CENTRALES CON DIFERENTES ESPACIAMIENTOS

Los bloques con un diseño de "Doble V" invertida ayudan con la tracción y promueven una mayor adhesión durante el frenado y la aceleración.

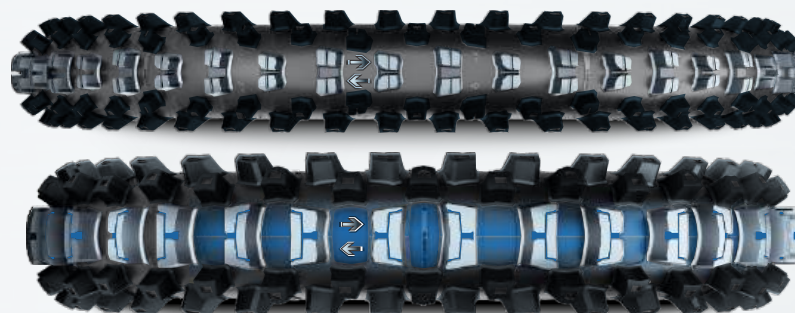
→ E.V. ESPACIAIDO VARIADO

La tecnología innovadora presenta diferentes tamaños de bloques y áreas vacías en la banda de rodadura para un mejor rendimiento en terrenos blandos.

→ S.C.T.

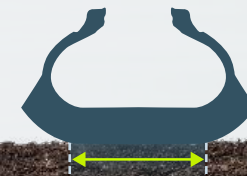
SISTEMA DE CONTROL DE TENSIÓN

Los bajos relieves reducen el espesor de la carcasa y alivian tensiones en puntos estratégicos, además de contribuir a proporcionar comodidad al conductor. Evita que el neumático se salga de la llanta incluso en casos de baja presión, sin dañar la cámara de aire ni comprometer la empuñadura y la seguridad.



UTILIZA CÁMARA DE AIRE REFORZADA

ÁREA DE CONTACTO AMPLIADA





BUNKER X-OUT

MID-HARD

TIPO DE TERRENO: MID-HARD

Ideal para terrenos mixtos, irregulares, de tierra y senderos todoterreno de dificultad moderada.



TAMAÑOS:

DELANTERO
21" **80/100-21**
M/C 51R TT

TRASERO
18" **100/100-18**
M/C 59R TT

19" **110/90-19**
M/C 62R TT

CONDICIONES DE USO Y VARIEDAD DE TERRENO

ARENA

TERRENO BLANDO

TERRENO MEDIO

TERRENO DURO

BUNKER X-OUT

ADHERENCIA Y CONTROL PARA MOTOCICLETAS DE ALTO RENDIMIENTO

Hay nuevas características e innovaciones para los neumáticos BUNKER en la línea X-OUT. La banda de rodadura se ha mejorado con un diseño más radical y bloques más grandes que mantienen la tracción en varios ángulos de inclinación. Fueron desarrollados para aumentar el rendimiento durante el frenado y el agarre en las curvas. Al mismo tiempo, mantiene una zona de contacto optimizada. Esto facilita las curvas y aumenta la tracción. La tecnología de bloques en forma de "W" ofrece una respuesta inmediata del neumático a los cambios de superficie.



PESTAÑAS DE ENFRIAMIENTO



UTILIZA CÁMARA DE AIRE REFORZADA

PESTAÑAS DE ENFRIAMIENTO

Los flancos de los neumáticos utilizados en terrenos accidentados tienden a deformarse, ya que son sensibles a la baja presión, lo que aumenta la temperatura y compromete la estructura. Las aletas tienen la función de enfriar el neumático y no comprometer la adherencia, durabilidad y prevenir la aparición de grietas.



BARRAS REFORZADAS

Los neumáticos tienen barras nuevas de refuerzo que conecta los bloques, prolonga la tenacidad, durabilidad y evita daños en la base de la banda de rodadura.

PRINCIPALES APLICACIONES:

NEUMÁTICO DELANTERO:	CÁMARA DE AIRE DELANTERA:	NEUMÁTICO TRASERO:	CÁMARA DE AIRE TRASERA:	FABRICANTE:	MODELO:
80/100-21	(MX 0521) +	100/100-18	(MX 0618)	HONDA:	CRF 230F (2007 - 2017) CRF 250L (2013 - 2015) CRF 250F (2018 - 2024)
80/100-21	(MX 0521) +	110/90-19	(MX 0619)	YAMAHA:	TT-R 230 (2005 - 2020)
				KAWASAKI:	KLX 140G (2017 - 2019)
				HONDA:	CRF 250R (2020 - 2024)
				YAMAHA:	YZ-125 (2024) YZ-250 / 250F (2024)
				SUZUKI:	RM-Z250 (2011 - 2022) RM-Z450 (2015 - 2021)
				KAWASAKI:	KX 250 / F (2001 - 2023) KX 450 (2019 - 2024)
				KTM:	125 SX (2014 - 2023) 150 SX (2015 - 2022) 250 SX (2012 - 2024) 250 SX-F (2023 - 2024) 350 SX-F (2012 - 2024) 450 SX-F (2012 - 2024)



COMPUESTO Y ESTRUCTURA INTELIGENTES

DOBLE SENTIDO DE GIRO

(INVERSIÓN DEL NEUMÁTICO)

NOVA TECNOLOGÍA, DISEÑO Y CONFORT.

La nueva estructura incorpora capas de poliéster más densas, ligeras, resistentes y duraderas. La nueva carcasa absorbe mejor el impacto y las fuerzas opuestas de frenado, minimizando el efecto "rebote". La integridad lateral se mantiene con capas de construcción más densas y resistentes que reducen las posibilidades de daños.

Con la posibilidad de que el neumático gire en ambos sentidos, se reducirá el desgaste y se prolongará su durabilidad. Dando como resultado una mayor vida útil y eficiencia de tracción.



CÁMARAS DE AIRE



TAMAÑOS:

14"	MI 0514	19"	MI 0519
17"	MI 0417 MI 0617		MX 0619 REFORZADO
18"	MI 0518 MI 0618 MX0618 REFORZADO	21"	MI 0521 MX 0521 REFORZADO

ESTRICTO CONTROL DE CALIDAD

- ✦ Nuestra maquinaria es inspeccionada constantemente para garantizar que el proceso se desarrolle sin problemas.
- ✦ El compuesto se filtra para garantizar que el proceso de extrusión forme la pared de la cámara de manera uniforme y sin irregularidades. Esto asegura una cámara de aire totalmente fuerte, lo que dificulta los desgarros y pinchazos.
- ✦ Realizamos exámenes de inspección de las cámaras antes de su liberación y envío a nuestros distribuidores.

IRA TIRES ES PARTE DEL GRUPO TORTUGA CÁMARAS DE AIRE



- ✦ Tortuga Cámaras de Aire es líder en este segmento en América Latina. Somos especialistas en el desarrollo y fabricación de compuestos elastoméricos (caucho) duraderos y de alto rendimiento.
- ✦ También suministramos cámaras de aire a los principales fabricantes de maquinaria e implementos agrícolas de Brasil; Equipando productos originales de fábrica.

**CÁMARAS DE AIRE - APLICACIONES**

MI 0417	MI 0514	MI 0518	MI 0519
60 / 100 - 17	80 / 100 - 14	80 / 100 - 18	70 / 100 - 19
70 / 100 - 17	90 / 100 - 14	90 / 100 - 18	90 / 100 - 19
70 / 90 - 17	80 / 90 - 14	80 / 90 - 18	80 / 90 - 19
80 / 90 - 17	90 / 90 - 14	90 / 90 - 18	90 / 90 - 19
70 / 80 - 17	100 / 90 - 14	100 / 80 - 18	100 / 80 - 19
80 / 80 - 17	90 / 80 - 14	2.75 - 18	2.75 - 19
2.25 - 17	100 / 80 - 14	3.00 - 18	3.00 - 19
2.50 - 17	110 / 80 - 14	2.75 - 17	3.60 - 19
2 ¼ - 17 ciclomotor	2.75 - 14	3.00 - 17	
2 ½ - 16 ciclomotor	3.00 - 14		
2 ½ - 17 ciclomotor			

MI 0521	MI 0617	MI 0618
80 / 100 - 21	100 / 90 - 17	100 / 100 - 18
90 / 100 - 21	110 / 90 - 17	110 / 100 - 18
80 / 90 - 21	120 / 90 - 17	100 / 90 - 18
90 / 90 - 21	100 / 80 - 17	110 / 90 - 18
2.75 - 21	110 / 80 - 17	120 / 90 - 18
3.00 - 21	120 / 80 - 17	110 / 80 - 18
	130 / 80 - 17	120 / 80 - 18
	110 / 70 - 17	3.50 - 18
	130 / 70 - 17	4.00 - 18
	4.00 - 17	4.10 - 18
	4.50 - 17	4.60 - 18
	4.60 - 17	
	3.25 - 16	

CÁMARAS DE AR - APLICAÇÕES

MX 0521	MX 0618	MX 0619
80 / 100 - 21	100 / 100 - 18	100 / 90 - 19
90 / 100 - 21	110 / 100 - 18	110 / 90 - 19
90 / 90 - 21	110 / 90 - 18	120 / 90 - 19
2.75 - 21	120 / 90 - 18	110 / 80 - 19
3.00 - 21	110 / 80 - 18	120 / 80 - 19
	120 / 80 - 18	130 / 80 - 19
	3.50 - 18	3.50 - 19
	4.00 - 18	4.00 - 19



ATENCIÓN A LOS DETALLES



Simboliza nuestro compromiso de desarrollar siempre el mejor producto para usted y su motocicleta. Tú eres quien nos motiva a esforzarnos y asegurarnos de que estemos siempre atentos al más mínimo detalle durante todas las etapas de fabricación. Siempre seguiremos siendo específicos y juiciosos en la producción de neumáticos llenos de tecnología, creatividad e ingenio para garantizar su confianza en nuestros productos.





D + T

JUEGO DE NEUMÁTICOS DELANTERO + TRASERO

IRA TIRES recomienda el uso de un par, delantero y trasero, del mismo modelo de nuestra línea de productos para obtener el mejor rendimiento mientras conduce.

MASKED SCOOTER

DELANTERO

14"

90/90-14
M/C 46P TL



MASKED SCOOTER

TRASERO

14"

100/90-14
M/C 57P TL



SIDEWALL

INFORMACIÓN SOBRE EL FLANCO DEL NEUMÁTICO

“SEM CÂMARA / TUBELESS”

Neumático sin cámara de aire

“COM CÂMARA / TUBE TYPE”

Neumático con cámara de aire

T.W.I.

“Tread Wear Indicator”

indicación del desgaste máximo de la banda de rodadura



ADVERTENCIA DE SEGURIDAD

Descripción de requisitos legales.

Respetar estos datos para un uso correcto del neumático.

(lado com informações em inglês)



DATOS DEL FABRICANTE

País de fabricación y CNPJ.

(lado com informações em português)

FECHA DE PRODUCCIÓN

EX.: 4019

40 = semana de producción

19 = año de producción

(lado com informação em inglês)

(Artículo añadido durante la fabricación, lado com informação em inglês.)



NOMBRE DEL NEUMÁTICO

Nombre de la línea del productos

TAMAÑO DEL NEUMÁTICO:

EX. 140/70-17 M/C 66S

140: Ancho de sección (mm)

70: Altura del neumático (%) en comparación con el ancho

17: Diámetro de la llanta (pulgadas)

M/C: Neumático solamente para motocicletas

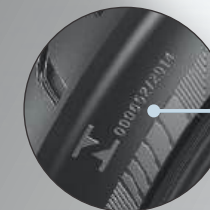
66: código de índice de carga

S: código de índice de velocidad

CERTIFICACIÓN INMETRO

Organismo brasileño homologado que prueba y aprueba el uso del neumático.

(lado com informações em português)



SENTIDO DE ROTACIÓN

La flecha indica el sentido de rotación según la posición de montaje.

NOMBRE DEL FABRICANTE

**TABLA - ÍNDICE DE VELOCIDAD**

SÍMBOLO	KM/H	SÍMBOLO	KM/H
D	65	Q	160
E	70	R	170
F	80	S	180
G	90	T	190
J	100	U	200
K	110	H	210
L	120	V	240
M	130	ZR	>240
N	140	W	270
P	150	Y	300

TABLA - ÍNDICE DE CARGA

ÍNDICE	KG	ÍNDICE	KG	ÍNDICE	KG
31	109	43	155	55	218
32	112	44	160	56	224
33	115	45	165	57	230
34	118	46	170	58	236
35	121	47	175	59	243
36	125	48	180	60	250
37	128	49	185	61	257
38	132	50	190	62	265
39	136	51	195	63	272
40	140	52	200	64	280
41	145	53	206	65	290
42	150	54	212	66	300



CURITIBA - PARANÁ - BRASIL



DERECHOS DE AUTOR © 2026 IRA TIRES

Todos los derechos reservados.

IRA TIRES posee los derechos de autor de diseño y desarrollo.

Todos los textos, imágenes, gráficos y otros materiales están protegidos por derechos de autor, los derechos de propiedad intelectual pertenecen a IRA TIRES.


Marcas:

Todas las marcas comerciales mostradas en este material son propiedad exclusiva de IRA TIRES.

UNA EMPRESA
DEL GRUPO:



IRA.COM.BR

 | iratires

 | iratiresoficial



+55 0800 644 4404



SAC +55(41)99801-1117